



## Le Comunità Energetiche Rinnovabili

Le Comunità Energetiche Rinnovabili consentono a persone fisiche, imprese ed enti locali di condividere energia prodotta da fonti rinnovabili basandosi su una gestione virtuale della stessa

## Comunità Energetiche Rinnovabili (CER)



- La **Comunità Energetica Rinnovabile (CER)** è un **sogetto giuridico**:
  - costituito da **persone fisiche, PMI<sup>1</sup> ed enti locali**
  - il cui **scopo prioritario** non è la generazione di profitti, ma il **raggiungimento di benefici ambientali, sociali ed economici<sup>2</sup>**
  - che favorisce la **gestione congiunta e sostenibile dell'energia** e **riduce la dipendenza dal sistema elettrico nazionale**
  - **situato nelle vicinanze di impianti di produzione di energia da fonti rinnovabili**

## Perché aderire all'iniziativa: i benefici delle CER



**RUOLO ATTIVO NELLA TRANSIZIONE GREEN**

Le CER hanno un ruolo primario nella promozione e attuazione di interventi a favore della **transizione green del Paese**



**ACCESSO AGLI INCENTIVI**

L'**iniziativa** prevede a favore della CER un contributo **per 20 anni** calcolato sull'energia autoconsumata dai membri della CER



**BENEFICI A FAVORE DELLE COMUNITÀ LOCALI**

La normativa prevede che **quota parte** degli **incentivi** siano **destinati** a membri **non PMI** (persone fisiche o enti) **oppure a finalità sociali**

## Le principali regole definite dalla normativa...

### Requisiti per l'accesso



Le configurazioni di CER devono prevedere la presenza di **almeno due membri/soci della CER** stessa, facenti parte della configurazione in qualità di clienti finali e/o produttori, e di **almeno due punti di connessione** distinti a cui siano collegati rispettivamente un'utenza di consumo e un impianto di produzione, nonché la costituzione di un autonomo ente, distinto dai suoi membri, istituzionalmente preposto a finalità non lucrative.

### Tipologia di membri



Possono far parte della configurazione: **Persone fisiche, PMI, Enti locali, Condomini, Enti del Terzo Settore ed Enti religiosi**. Il ruolo di **Referente** può essere svolto dalla CER stessa nella persona fisica che ha la rappresentanza legale, da un produttore membro della CER, da un cliente finale membro della CER, da un produttore terzo di un impianto/UP la cui energia elettrica prodotta rileva nella configurazione che risulti essere una ESCO certificata UNI 11352

### Funzionamento



La configurazione prevede la presenza di soggetti distinti in qualità di **prosumer, consumer** (almeno un prosumer e un consumer) e **produttore terzo**

### Calcolo incentivo



I **contributi economici** sono il **corrispettivo di valorizzazione**, definito dall'ARERA a rimborso di alcune componenti tariffarie, riconosciuto sull'energia elettrica autoconsumata e la **tariffa premio** riconosciuta sull'energia condivisa incentivabile. In presenza di **PMI** a queste verrà erogato un **valore soglia massimo** pari al **55%** dell'incentivo distribuito per la **sola tariffa premio**. L'**importo** della tariffa premio **eccedentario**, deve essere **destinato** ai soli **consumatori diversi dalle imprese** e/o utilizzato per **finalità sociali**

### Date e tempi



L'accesso alla **tariffa incentivante** sarà consentito sino al **31/12/2027** e verrà concessa per un periodo di **20 anni**

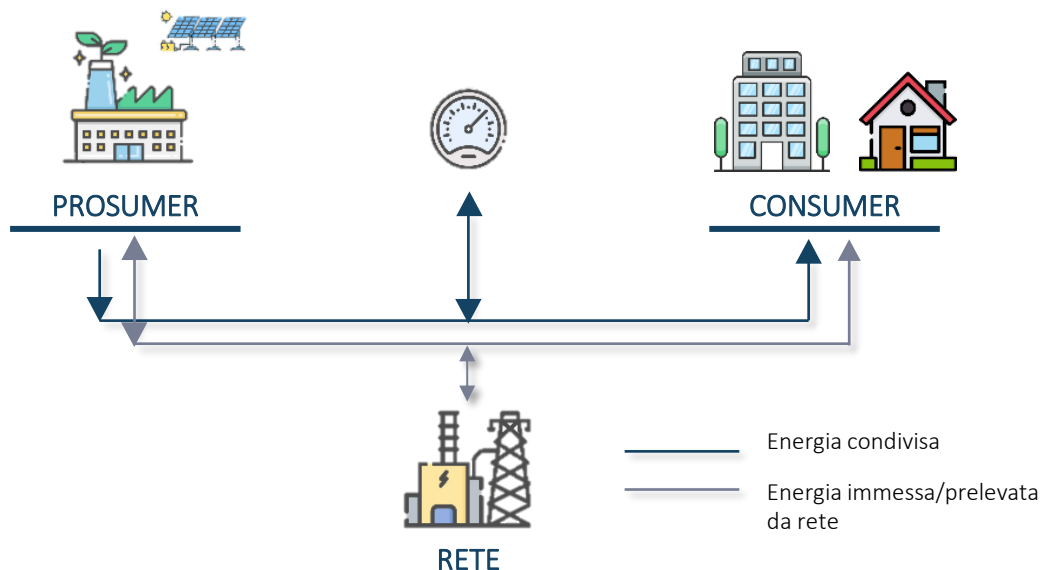
### Vincoli



Il **nuovo impianto** / potenziamento dovrà avere **data di entrata in esercizio posteriore** alla data di **costituzione** della CER.  
I **membri** della CER devono appartenere alla **medesima cabina primaria** di riferimento. Inoltre, è necessaria la presenza di **almeno un Prosumer** all'interno della CER

# Il funzionamento tariffa incentivante

I membri della CER condividono l'energia prodotta...



L'energia condivisa è pari al minimo tra:

- Energia immessa in rete, prodotta dagli impianti di Prosumer/Comunità e non autoconsumata dai Prosumer
- Energia prelevata dalla rete da tutti i membri CER nella medesima fascia oraria

Il **Regolatore** ha definito gli **incentivi** da corrispondere ai **membri delle CER**, da un **minimo di 60 €/MWh** a un **massimo di 130 €/MWh**, sulla base della **quota di energia condivisa**

...per cui viene erogato un incentivo basato su diversi fattori

Potenza (P)	Tariffa fissa	Tariffa massima
$\leq 200$ kW	80 €/MWh	120 €/MWh
$200$ kW < P $\leq 600$ kW	70 €/MWh	110 €/MWh
$600$ kW < P $\leq 1$ MW	60 €/MWh	100 €/MWh

Sono previsti i seguenti **fattori di correzione aggiuntivi** alla **Tariffa incentivante**:

Nord	Centro	Sud
+10 €/MWh	+4 €/MWh	-

Il **decreto MASE** stabilisce che una porzione della tariffa incentivante pari almeno al **45%** sia utilizzato per **finalità sociali** aventi **ricadute sui territori** ove sono ubicati gli **impianti e/o destinati** alle seguenti categorie di **consumatori**:

- Privato
- Associazioni
- Enti territoriali
- Enti religiosi
- Amministrazioni locali
- Autorità locali
- Enti di ricerca e formazione
- Enti del terzo settore

# Possono prendere parte alle CER i membri appartenenti alla medesima cabina primaria

## Le cabine primarie italiane e i principali distributori di energia\*



#2.107

Cabine primarie in Italia  
(~1 cabina / 3 Comuni)

### Legenda principali distributori di energia

- e-distribuzione (Enel)
- Set distribuzione
- Deval
- Areti (ex ACEA)

## Caratteristiche cabine primarie



La **cabina primaria** definisce il perimetro di **Prosumer** e **Consumer** che possono concorrere alla **condivisione dell'energia** che gode degli **incentivi** disposti dal **GSE**






All'interno della **cabina primaria**, è opportuno **ottimizzare composizione e numero dei partecipanti** alla CER **massimizzando la condivisione dei flussi energetici** dei soggetti coinvolti



Per le **isole minori** non si applica il **limite della cabina primaria** ai fini **dell'accesso all'incentivo CER**

A seconda di quale sia il soggetto che investe nella costruzione dell'impianto fotovoltaico è possibile distinguere tre modelli organizzativi

Esemplificativo non  
esaustivo

Modello organizzativo	Descrizione	Principali evidenze	Benefici economici per il promotore
<p><b>1</b></p> <p><b>PROSUMER INTERNO ALLA CER</b></p> 	<p>Il <b>promotore</b> della CER è un <b>membro appartenente</b> ad essa che <b>investe</b> in prima persona nella costruzione dell'impianto fotovoltaico e avrà il ruolo di Prosumer</p>	<ul style="list-style-type: none"> <li>Il Prosumer sostiene i costi di investimento per la <b>costruzione</b> dell'impianto fotovoltaico da inserire nella CER</li> <li>Il Prosumer è <b>coinvolto</b> nelle attività di <b>governance</b> della CER</li> </ul>	<ul style="list-style-type: none"> <li><b>Quota parte</b> della <b>tariffa incentivante</b> prevista dal GSE derivante dalla condivisione di energia con i membri della CER</li> <li><b>Vendita energia</b> in rete</li> <li><b>Risparmio</b> su importo della <b>bolletta</b></li> </ul>
<p><b>2</b></p> <p><b>PRODUTTORE TERZO</b></p> 	<p>Il <b>promotore</b> della CER è un <b>produttore terzo</b>, un soggetto <b>esterno</b> alla CER che <b>mette a disposizione</b> il proprio <b>impianto</b> fotovoltaico</p>	<ul style="list-style-type: none"> <li>Il <b>Produttore</b> non è <b>vincolato</b> dai <b>limiti</b> imposti dalla normativa CER</li> <li>Il Produttore <b>non ha diretto controllo</b> della CER non essendo membro</li> </ul>	<ul style="list-style-type: none"> <li><b>Affitto impianto</b> alla CER (fee fissa/ % incentivi) <b>senza oneri</b> di gestione CER</li> <li><b>Vendita energia</b> in rete</li> <li><b>Risparmio</b> su importo della <b>bolletta</b></li> </ul>
<p><b>3</b></p> <p><b>IMPIANTO DELLA CER</b></p> 	<p>La CER stessa è <b>promotrice</b> dell'<b>iniziativa</b> e in qualità di nuovo ente giuridico <b>investe</b> nella <b>costruzione</b> dell'<b>impianto</b> fotovoltaico</p>	<ul style="list-style-type: none"> <li><b>Soggetto giuridico</b> nuovo i cui <b>flussi di cassa</b> derivano dall'<b>impianto</b> stesso e dalla CER</li> <li>La sua <b>gestione legale</b> e <b>operativa</b> risulta più <b>difficoltosa</b> avendo all'interno diversi membri</li> </ul>	<ul style="list-style-type: none"> <li><b>Tariffa incentivante</b> prevista dal GSE derivante dalla condivisione di energia con i membri della CER</li> <li><b>Vendita energia</b> in rete</li> </ul>

Modello più utilizzato